

ACTIVITÉS PROPOSÉES AUX MEMBRES DE PALLIHO ASBL



Chers Membres de PalliHO,

Nous sommes heureux de vous présenter le programme d'activités spécialement conçu pour vous. Conscients que nos missions peuvent parfois être méconnues ou mal comprises, nous souhaitons vous en rappeler brièvement l'essentiel.

PalliHO, c'est quoi ?

PalliHO est une plateforme de soins palliatifs dont les missions principales sont :

- Soutenir les professionnels confrontés à des patients en situation palliative,
- Diffuser la culture palliative auprès des institutions et du grand public.

Notre équipe :

Des **infirmières référentes**, réparties par secteur, qui interviennent au sein de votre établissement pour accompagner vos équipes soignantes dans la prise en charge des patients palliatifs (avec l'accord du médecin traitant). Elles apportent, entre autres, des conseils sur la gestion de la douleur et des symptômes inconfortables.

Nous collaborons également avec un **médecin référent en soins palliatifs**.

Des **psychologues**, disponibles pour soutenir les patients, leurs aidants proches et les professionnels de la santé souhaitant un accompagnement psychologique.

Des **coordinatrices**, garantes de la diffusion de la culture palliative et du soutien aux équipes.

Disponibilité de notre équipe :

Les infirmières référentes : disponibles 7j/7 et 24h/24 au **0497/44 31 00**.

Les coordinatrices : disponibles du lundi au vendredi, de 8h00 à 16h00
au **069/22 62 86**.

Toutes les informations concernant nos activités se trouvent dans ce programme.

Au plaisir de vous rencontrer,
L'équipe de PalliHO

ACTIVITÉS POUR LES MEMBRES



1	ANIMATIONS POUR LES PROFESSIONNELS	
	Lieu de parole	4
	Jeu PalliHO	5
	Jeu "à vrai dire"	6
	Carnets de deuil	7
	Concertations maisons de repos	8
2	FORMATIONS	
	Chez nous	9
	Chez vous	11
3	ACTIVITÉS POUR LES RÉSIDENTS	
	Soutien psychologique	12
	Jeu "à vrai dire"	12
	Médiation animale	13
4	COORDONNÉES	
	Nous contacter	14

Lieu de parole

Les situations palliatives vous interrogent, vous angoissent ou vous attristent ?
Les décès successifs au sein de votre institution commencent à peser sur votre moral et celui de vos collègues ?

En tant que direction, vous souhaitez offrir à vos équipes un espace de parole et de soutien pour faire face à ces défis émotionnels ?



Une psychologue spécialisée en soins palliatifs peut se rendre dans votre établissement pour organiser un moment d'échange et de réflexion autour des soins palliatifs et du deuil.

Ce temps d'écoute vous permettra de déposer un vécu émotionnel difficile, de partager avec vos collègues, de prendre du recul et de renforcer l'esprit d'équipe.

Un moment essentiel pour alléger le poids émotionnel et préserver le bien-être de votre équipe.

Gratuit et à la demande ! Durée : 1h30 +/-

Contactez-nous pour organiser ce moment de soutien !

Jeu PalliHO

Participation aux frais de déplacements	
10 km	gratuit
10 - 20 km	15€
20 - 40 km	30€
40 - 60 km	45€

DÉLIER LES LANGUES AUTOUR DES SOINS PALLIATIFS GRÂCE AU JEU

L'utilisation de cet outil permet, **pour les professionnels**, de mettre des mots sur ce qui est parfois difficile à exprimer, par le biais d'un média ludique.

Cette activité permet de (re)découvrir ses propres **émotions**, de revenir sur des **expériences** éprouvantes, **d'anticiper** des prises en charge palliatives futures et de renforcer les **interactions** au sein de **l'équipe**. Un moment privilégié pour aborder une thématique encore trop taboue et tisser des liens forts.



« Comment je me sens, moi, professionnel, face à une situation palliative ? Qu'en pensent les collègues ? ».

Nous vous proposons cette activité pour un groupe de 8 personnes maximum.

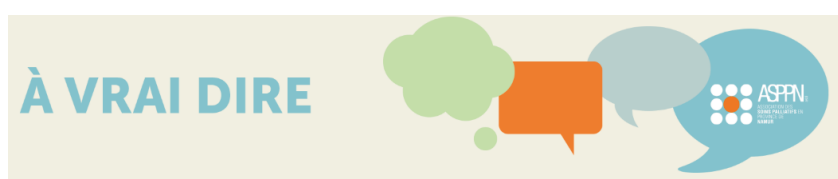
Gratuit et à la demande ! Durée : 1h30 +/-

Jeu "A Vrai dire"

Participation aux frais de déplacements	
10 km	gratuit
10 - 20 km	15€
20 - 40 km	30€
40 - 60 km	45€

Il s'agit d'un outil conçu pour faciliter la parole des professionnels **autour des choix de fin de vie.**

Nous vous proposons un outil conçu pour ouvrir le dialogue autour de ce thème difficile, en réunissant votre équipe pour réfléchir à vos propres souhaits de fin de vie et partager vos ressentis.



Cet exercice, bien que complexe, favorisera une meilleure communication entre collègues et renforcera les liens au sein de l'équipe. Il permet également de prendre conscience que nos valeurs peuvent être très différentes de celles de nos collègues ou des patients et pour qu'une relation d'aide soit optimale, il est primordial que chacun puisse se sentir reconnu dans ses valeurs et sa singularité.

Groupe de 8 professionnels maximum.

Le jeu de cartes est une initiative de PalliaNam
(L'Association des Soins palliatifs en Province de Namur asbl),
[il ne peut être diffusé sur notre territoire.](#)



Gratuit et à la demande ! Durée : 1h30 +/-

Carnets de deuil

Participation aux frais de déplacements	
10 km	gratuit
10 - 20 km	15€
20 - 40 km	30€
40 - 60 km	45€

Il s'agit d'ateliers se faisant en groupe de 4 professionnels maximum.



Dans un **petit carnet personnel**, nous guidons les **professionnels** à exprimer, accueillir et donc transformer leurs émotions de manière simple et ludique (images, mots et couleurs).

Le vécu est déposé sur le papier, ce qui permet de prendre du recul et de s'en soulager.

OBJECTIFS :

Acquérir des moyens simples de prendre soin de soi

Mieux prendre soin de l'autre par plus de présence à soi et par une meilleure connaissance du chemin de deuil/d'acceptation

Libérer une charge émotionnelle éventuelle

Cheminer vers plus d'apaisement intérieur et de sens dans son travail

Se sentir en lien, «en équipe», moins seul dans un vécu commun.

Gratuit et à la demande ! Durée : 1h30 +/-

Concertations en maisons de repos

Construisons ensemble l'avenir des soins palliatifs !

Chaque année, nous organisons des réunions de concertation dédiées aux **maisons de repos**, réunissant les professionnels du secteur (directions, médecins coordinateurs, infirmiers responsables). L'objectif est de répondre à **vos besoins spécifiques** en abordant une thématique pertinente et essentielle pour votre quotidien.

Voici quelques exemples de sujets traités lors de nos précédentes rencontres :

Le partenariat avec les familles
Développer la culture palliative dans mon institution
L'hydratation et l'alimentation en fin de vie

Cette année, la thématique sera définie lors de la commission des maisons de repos, une réunion clé qui se tient une fois par an.

Nous vous invitons à y participer pour partager vos idées et contribuer à choisir la thématique qui répondra le mieux aux enjeux actuels. Ensemble, construisons un avenir plus solide pour les maisons de repos !

Contactez-nous dès maintenant pour faire entendre votre voix et rejoindre cette démarche essentielle de réflexion.

Formations chez nous

Nous organisons chaque année des formations **au sein de nos locaux.**



140, chaussée de Renaix. 7500 Tournai.

Nous prenons soin de sélectionner des **formateurs spécialisés** en soins palliatifs pour garantir la qualité de celles-ci. De plus, afin de vous accueillir dans des conditions optimales, nous mettons à votre disposition boissons et collations.

Nos formations récurrentes :

Formation pour les aides-soignants, aides familiales, gardes malades, éducateurs, bénévoles,... :

Niveau 1 - Sensibilisation aux soins palliatifs: 16h de formation

Niveau 2 - Module de base : 40h de formation

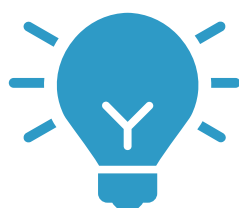
Spécialisation pour infirmiers et paramédicaux :

Il s'agit d'une formation d'une année scolaire en collaboration avec l'EAFC. Celle-ci est qualifiante et permet l'octroi du titre d'**infirmier spécialisé en soins palliatifs.**

Formations spécifiques :

A titre d'exemple, voici des thématiques de formations que nous organisons chaque année :

Le toucher relationnel dans l'accompagnement
L'utilisation des Fleurs de Bach en fin de vie
Les bienfaits de l'aromathérapie en soins palliatifs



Et cette année, nous vous proposons des formations animées par notre équipe :

Gestion de la douleur
Alimentation et Hydratation en fin de vie
L'euthanasie
Accompagnement global (patient/famille/soignants)
L'utilisation du matériel spécifique en soins palliatifs

[Vous pouvez consulter notre offre de formations](#)

Sur notre site web : 

Ou nous contacter par  : info@palliho.be pour recevoir le catalogue complet.

Formations chez vous

En plus de proposer des formations dans nos locaux, nous pouvons également nous déplacer au sein de votre institution.

Toutes les informations pratiques se trouvent dans notre catalogue



Participation aux frais de déplacements	
10 km	gratuit
10 - 20 km	15€
20 - 40 km	30€
40 - 60 km	45€

Voici les thématiques proposées :

L'euthanasie

L'alimentation et l'hydratation en fin de vie

L'accompagnement global (aspect psychologique)

L'utilisation du matériel spécifique aux soins palliatifs

La gestion de la douleur en soins palliatifs

Les symptômes inconfortables en fin de vie

Attention, ces formations demandent une organisation en interne et nécessitent un délai d'attente de **2 mois**.



Pour les résidents

Soutien Psychologique

Si un résident de votre institution en situation palliative souhaite être accompagné par une psychologue, nous sommes là pour répondre à ses besoins. Parfois, il est essentiel pour certaines personnes de pouvoir partager et déposer un vécu difficile lié à la maladie, en toute confiance, auprès d'une oreille attentive. **GRATUIT.**

“A vrai dire”

Le jeu de cartes “À vrai dire” **n’est pas seulement destiné aux professionnels des maisons de repos**, il peut également être un excellent moyen de créer du lien avec vos **résidents**.

Nous vous proposons un accompagnement personnalisé pour animer la première séance, puis nous vous prêtons volontiers le jeu pour que vous puissiez l'utiliser à plusieurs reprises.

Attention, nous rappelons que le jeu ne peut être diffusé sur le territoire.

Médiation animale

Participation aux frais de déplacements	
10 km	gratuit
10 - 20 km	15€
20 - 40 km	30€
40 - 60 km	45€

Wapi, lapin médiateur de PalliHO asbl, se rend au sein de vos institutions pour des moments de bien-être à destination des résidents fragilisés par la maladie. Il est accompagné de Marie, psychologue formée à la **zoothérapie**.

Les objectifs de ces rencontres sont nombreux :

Stimuler les fonctions cognitives et psychomotrices, améliorer la qualité de vie, stimuler la sensorialité, briser l'isolement et diminuer l'anxiété, améliorer ou restaurer l'estime de soi et d'autres bienfaits encore !



Wapi se rend en chambre pour des rencontres individuelles (soins palliatifs, syndrome de glissement, patients isolés, alités...).

Pour le bon déroulement de l'animation, la présence d'un membre du personnel est nécessaire, merci de bien vouloir y être attentif.

Une photo souvenir est distribuée à la fin de la rencontre.

Gratuit et à la demande ! Durée : 1h30 +/-

Nos coordonnées

Equipe infirmières:

0497/44.31.00

Equipe coordinatrices :

069/22.62.86

Adresse mail générale :

INFO@PALLIHO.BE

Site Web :

WWW.PALLIHO.BE

